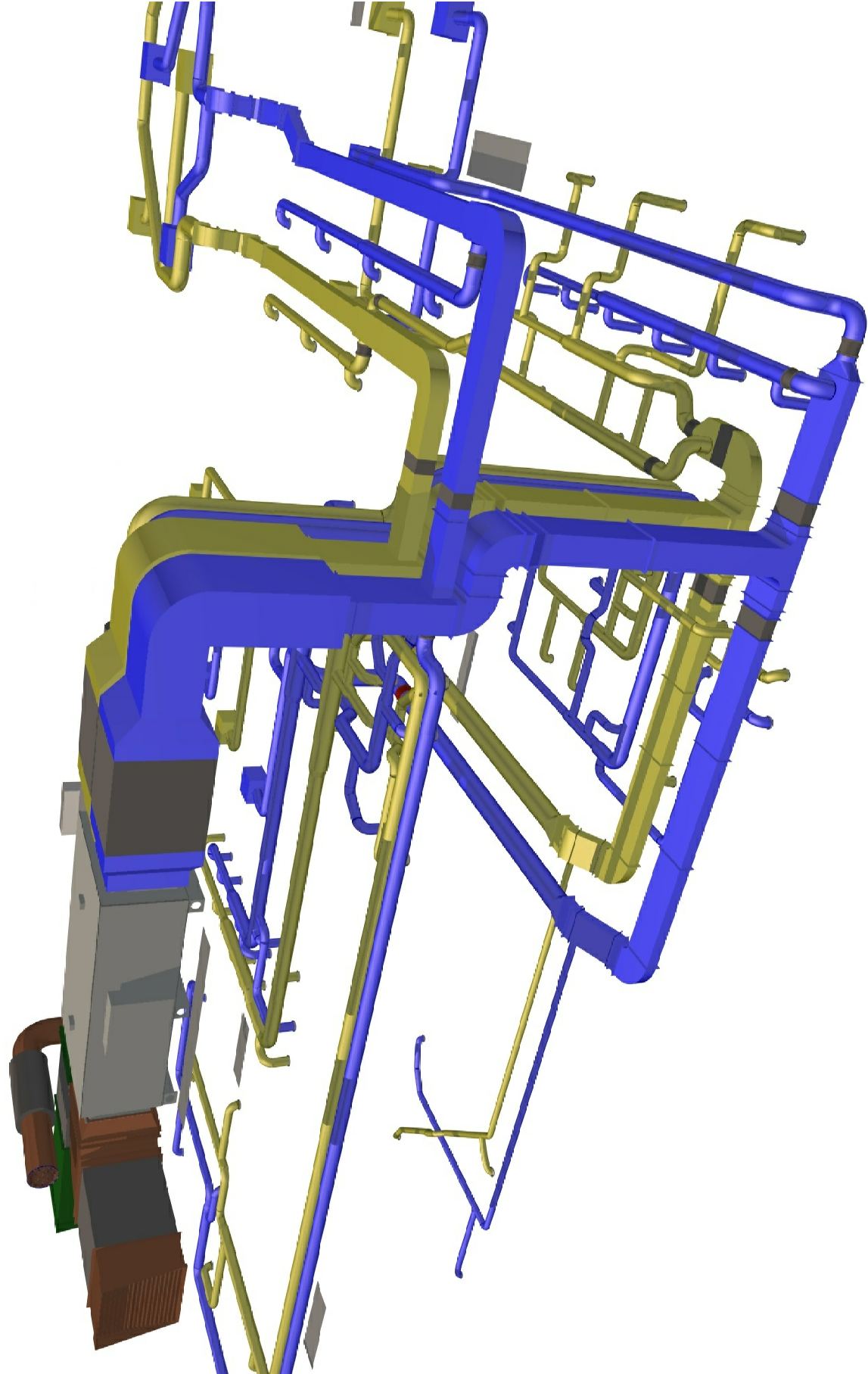


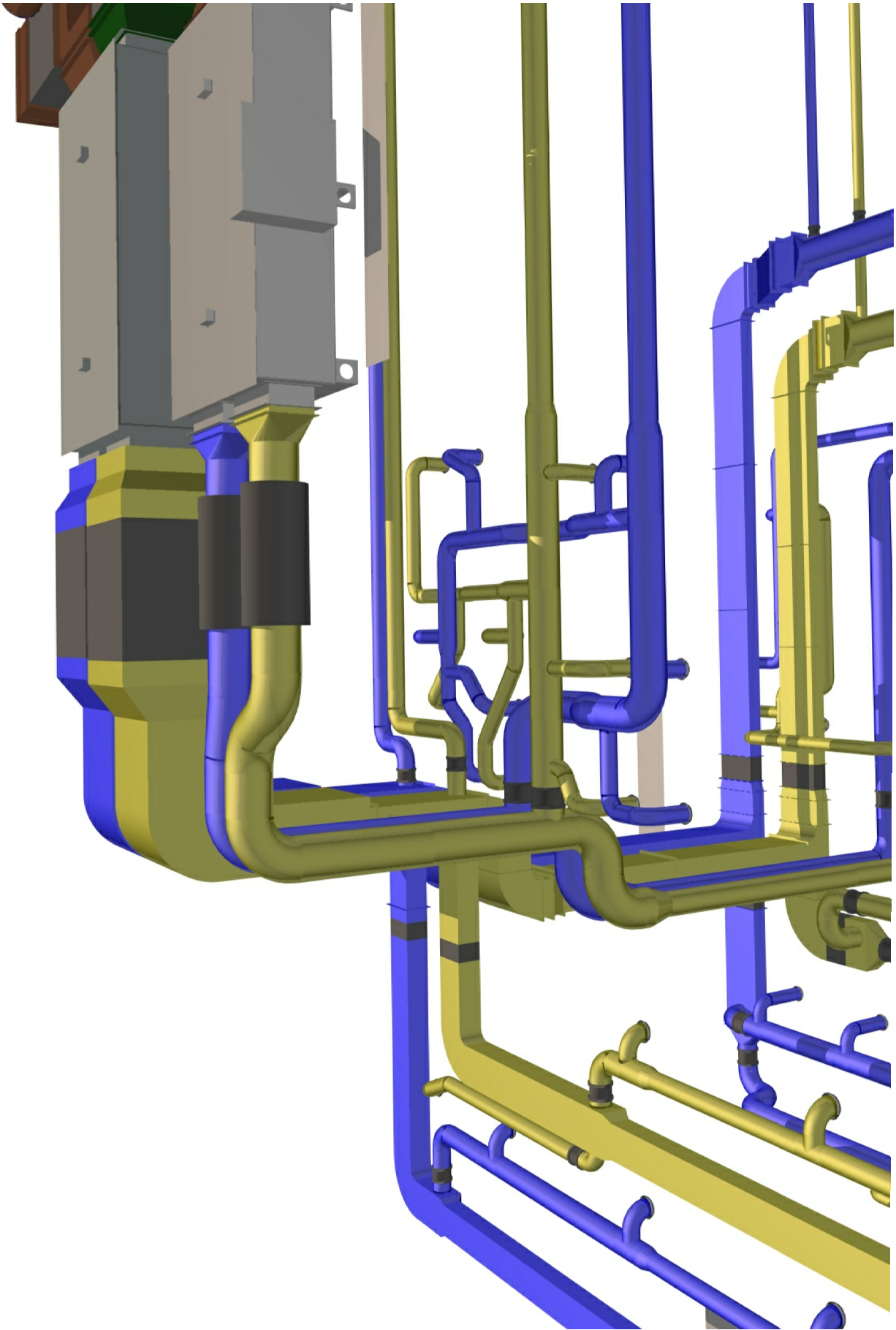
Axonometria 1 - VZT zariadenia na strechách

Strecha



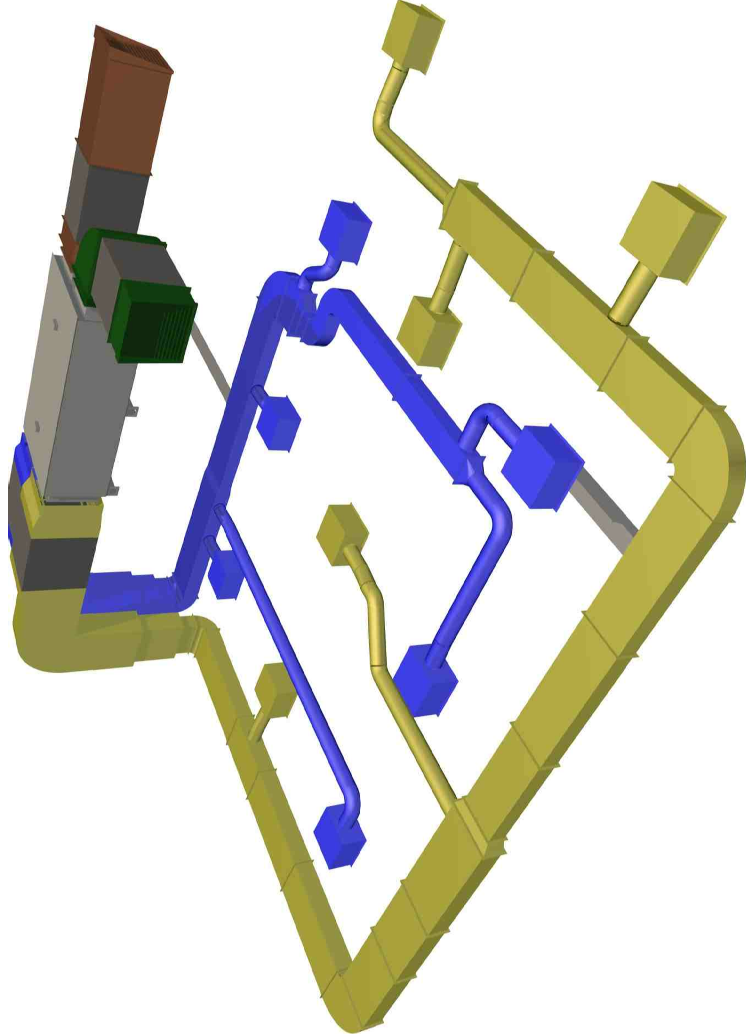
Axonometria 2 - Stúpacie potrubie a distribučná sieť VZT zariadení č. 2 a 3

1. a 2. NP



Axonometria 4 - Stúpacie potrubie a distribučná sieť VZT zariadení č. 2 a 3

1. a 2. NP



Axonometria 3 - vetranie Prednáškovej sály (m.č. 2.15) 2.NP

Legenda VZT (3D):

<div></div>	Prívod vzduchu
<div></div>	Exteriérový vzduch
<div></div>	Odvod vzduchu
<div></div>	Odpadný vzduch
<div></div>	VZT zariadenia

- Pri realizácii projektu postupovať v súlade s platnými STN EN!
- Všetky rozmery kontrolovať na stavbe!
- Stavebné úpravy prekontorlovať a koordinovať s výkresmi jednotlivých profesií
- Všetky prípadné viditeľné inštalácie okryťovať sadokartónom
- Nákrepy jednotlivých výrobkov vo výkazoch nenahrádzaťu výrobnú a dielenskú dokumentáciu
- Všetky priechy dilatácie oddeliť od stropných konštrukcií.
- Na sacíchy a podhlady s regulačnými a požiarými klapkami osadiť servisné dverka
- Prestupy tepelne izolovanými konštrukciami je potrebné dôkladne utesniť (napr.PUR penou).
- Všetky potrubia v interéroch tepelne izolovať, potrubie v exteriéri minálne hr. 100mm + oplechovanie, alt. oceľová sieť
- Spodnú hranu na sani a výukoch na streche osadiť minálne 600 mm od úrovne strechy
- V prípade nejasností kontaktovať projektanta.

POZNÁMKA :

Realizačný projekt nenahrádza výrobnú a dielenskú dokumentáciu zhotoviela stavby !!!
TATO DOKUMENTÁCIA JE DUŠEVNÝM MAJETKOM AUTÓROV A JEJ POUŽITIE PODLEHA AUTORSKÉMU ZÁKON
PROJEKTOVÁ DOKUMENTÁCIA JE SÚČASŤOU STAVEBNÉHO DIELA A PODLEHA ZÁKONU O AUTORSKÝCH
PRÁVACH, PREZENTOVANÉ TECHNICKÉ VÝKRESY A VŠETKY TEXTOVÉ SUČASTI PROJEKTU DEFINUJÚ
DIELO, ALEBO JEHO ČASŤ. Z TOHO TITULU JE PROJEKT DUŠEVNÝM MAJETKOM AUTÓRA A PRETO
POUŽÍVAŤ, ROZMNOŽOVAŤ A PUBLIKOVAŤ HO MOŽNO IBA SO SÚHLASOM, ZMENY V PROJEKTE MOŽNO
VYKONÁVAŤ IBA S PÍSOBNÝM SÚHLASOM AUTÓROVI!

Výškový systém: Bpv Súradnicový systém: S-JTSK ±0,000 = existujúce

<div>ADIZ</div> <div>ARCHITEKTÚRA A DIZAJN</div> <div></div>	<div>Zodp. projektant:</div> <div>Ing. Filip Slováček</div> <div>autor, stav. inžinier</div> <div>Karpatská 16, 915 01 Nové Mesto n/V</div> <div>Kreslil:</div> <div>Ing. Filip Slováček</div> <div>Investor:</div> <div>Banskobystrický samosprávny kraj</div> <div>Nám. SNP 23 Banská Bystrica 97401</div> <div>Údaje o stavbe:</div> <div>Stredná odborná škola</div> <div>informačných technológií</div> <div>centrum celoživotného a</div> <div>odborného vzdelávania a</div> <div>pripravy pre industry 4.0</div> <div>Kraj:</div> <div>Banskobystrický</div> <div>Okres:</div> <div>Banská Bystrica</div> <div>Katastr.úz:</div> <div>Banská Bystrica</div> <div>Parcela č.:</div> <div>25324</div> <div>Údaje o projekte:</div> <div>Arch.č.:</div> <div>435/23</div> <div>Dátum:</div> <div>18.5.2023</div> <div>Stupeň:</div> <div>PSPaR</div> <div>Profesia:</div> <div>Vzduchotechnika</div> <div>Staveb.obj:</div> <div>SO</div> <div>Formát:</div> <div>594x420</div> <div>Mierka:</div> <div>1:50</div> <div>Rev.:</div> <div>00 - PP</div> <div>Názov výkresu</div> <div>Axonometrie</div> <div>č. výkresu</div> <div>č. paré</div> <div>VZT04</div>
--	--